

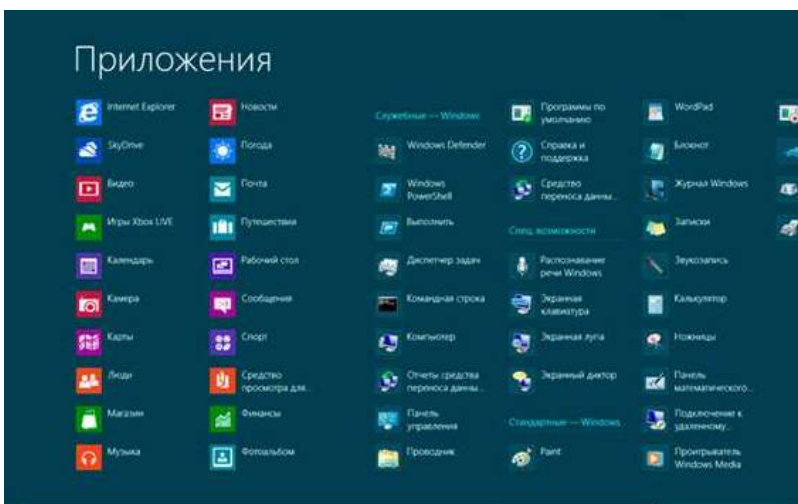
Win 8

Создание подключения:

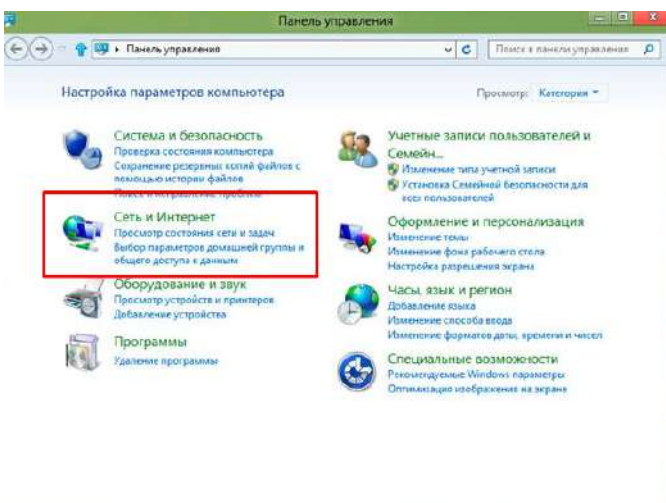
1. В панели пуск нажимаем снизу справа кнопку **Все приложения**.



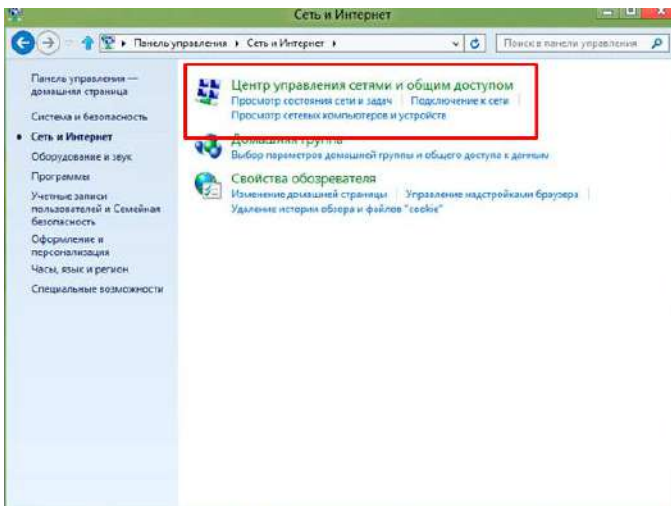
2. В открывшемся меню **Приложений** нажимаем на **Панель управления**.



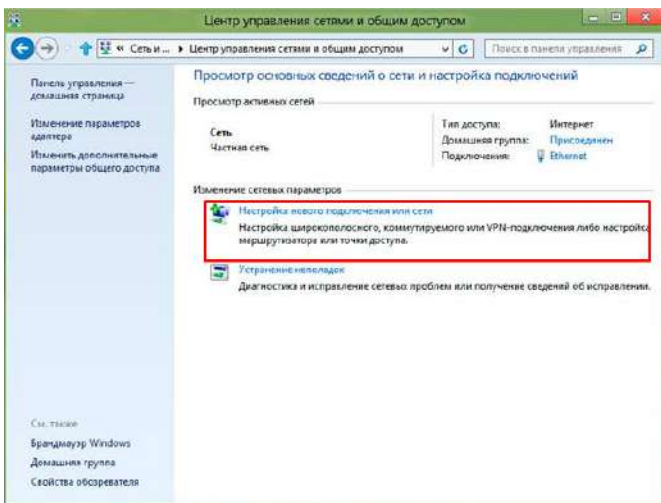
3. В панели управления выберите пункт **Сеть и интернет**.



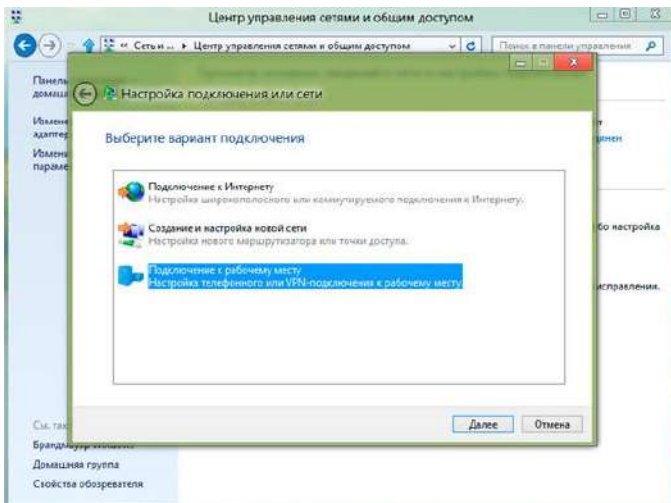
4. В открывшемся окне выберите **Центр управления сетями и общим доступом**.



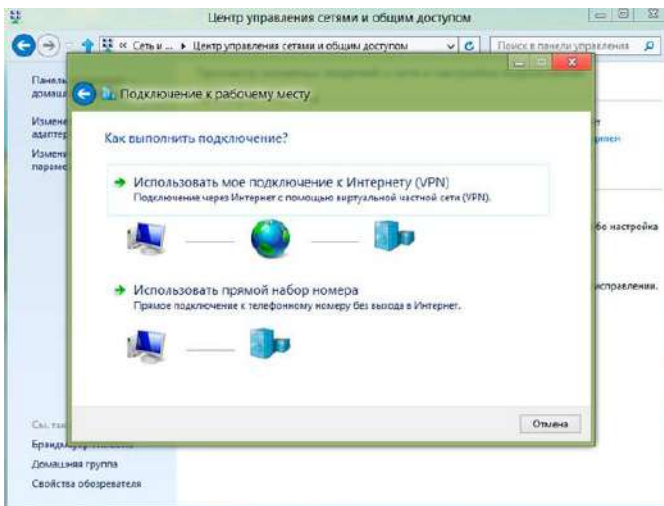
5. В открывшемся окне выберите **Настройка нового подключения или сети**.



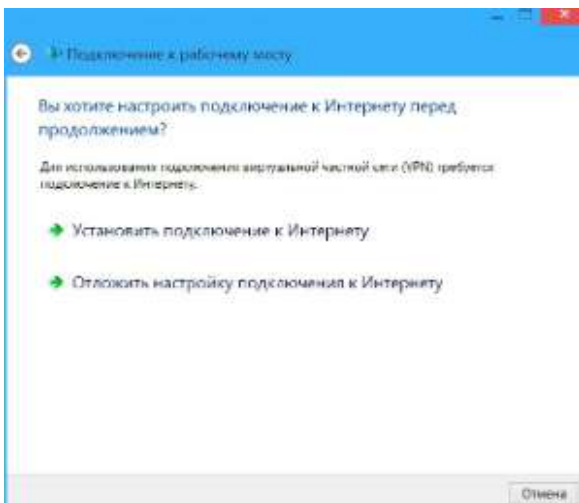
6. В открывшемся окне **Установка подключения или сети** выберите **Подключение к рабочему месту**, нажмите **Далее**.



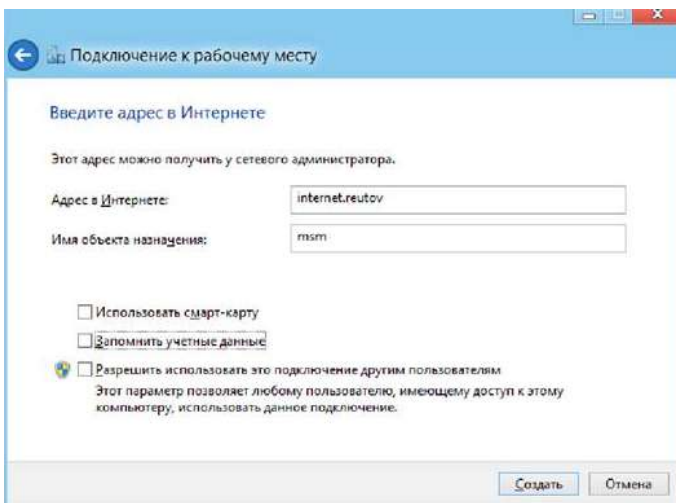
7. В открывшемся окне **Подключение к рабочему месту** выбрать **Использовать мое подключение к интернету (VPN)**.



8. В открывшемся окне **Подключение к рабочему месту** выбрать **Отложить настройку**.



9. В открывшемся окне введите IP-адрес адрес сервера VPN вашей компании и и любое имя подключения, затем нажмите **Создать**.



Подключение к сети VPN:

1. Наводим мышь в правый нижний угол экрана, появляется панель, в ней нажимаем **Параметры**.



2. В появившемся меню нажимаем на значок **Сеть**.



3. Выбираем созданное подключение и нажимаем **Подключить**.



4. Дальше, вводим логин и пароль с учетной карточки. Нажимаем **ОК**.

